

5-6 latki

## SCHEMAT PODZIAŁU WARTOŚCI RYTMICZNYCH

## I. WAŻNE POJĘCIA:

**NUTY** – znaki umieszczane na pięciolinii, które przekazują informacje o wysokości dźwięku oraz czasie jego trwania.

wartości rytmiczne nut w kolejności od trwającej najdłużej:

**cała nuta**, **półnuta**, **ćwierćnuta**, **ósemka**

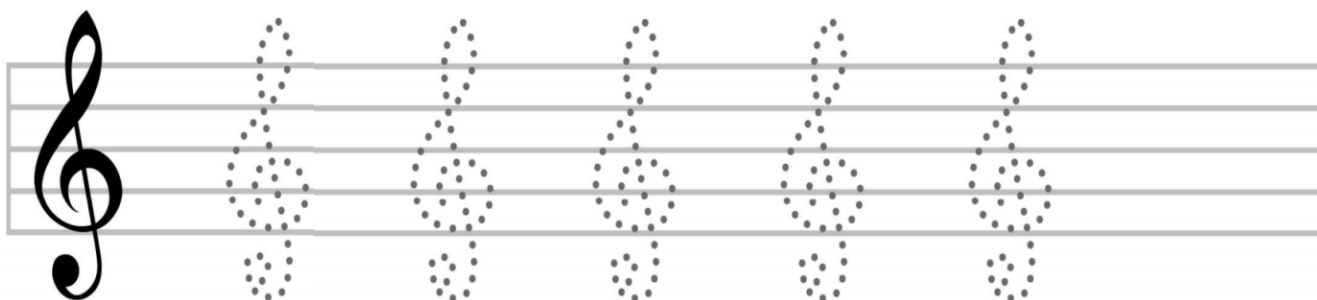
**PIĘCIOLINIA** – pięć równoległych linii poziomych, na których umieszcza się znaki nutowe.

**KLUCZ MUZYCZNY** – graficzny znak określający położenie poszczególnych dźwięków na pięciolinii  
np. klucz wiolinowy

## II. ĆWICZENIA:

## Ćwiczenie 1

Narysuj klucz wiolinowy wzdłuż kropek. Rysuj najpierw po śladzie, na końcu spróbuj samodzielnie na pięciolinii.  
Zwróć uwagę na odpowiednie umieszczenie klucza na pięciolinii.



## Ćwiczenie 2

Połącz nuty z ich nazwami.



## III. TANIEC I ŚPIEW:

Posłuchaj piosenki „WIOSNA W OGRÓDKU” (poproś rodziców, ab włączyli Ci piosenkę z poniższego linku), następnie spróbuj nauczyć się jej tekstu i ruchem pokazać jej treść.

Zaproś bliskich do wspólnego tańca i śpiewu:-)

[https://www.youtube.com/watch?v=gpZEIYqu1Ag&list=PLo\\_XHxymHHYGhhNe9JYTNmz4zeGodWDFw](https://www.youtube.com/watch?v=gpZEIYqu1Ag&list=PLo_XHxymHHYGhhNe9JYTNmz4zeGodWDFw)

## Źródła:

<https://epodreczniki.pl/>

<http://www.muzykotekaszkolna.pl/>

<http://www.kursnamuzyke.pl/>

<https://www.gov.pl/web/zdalnelekcje/>

